

**Legenda:**

- obstoječi objekti**
- novi objekti**
- meja območja**

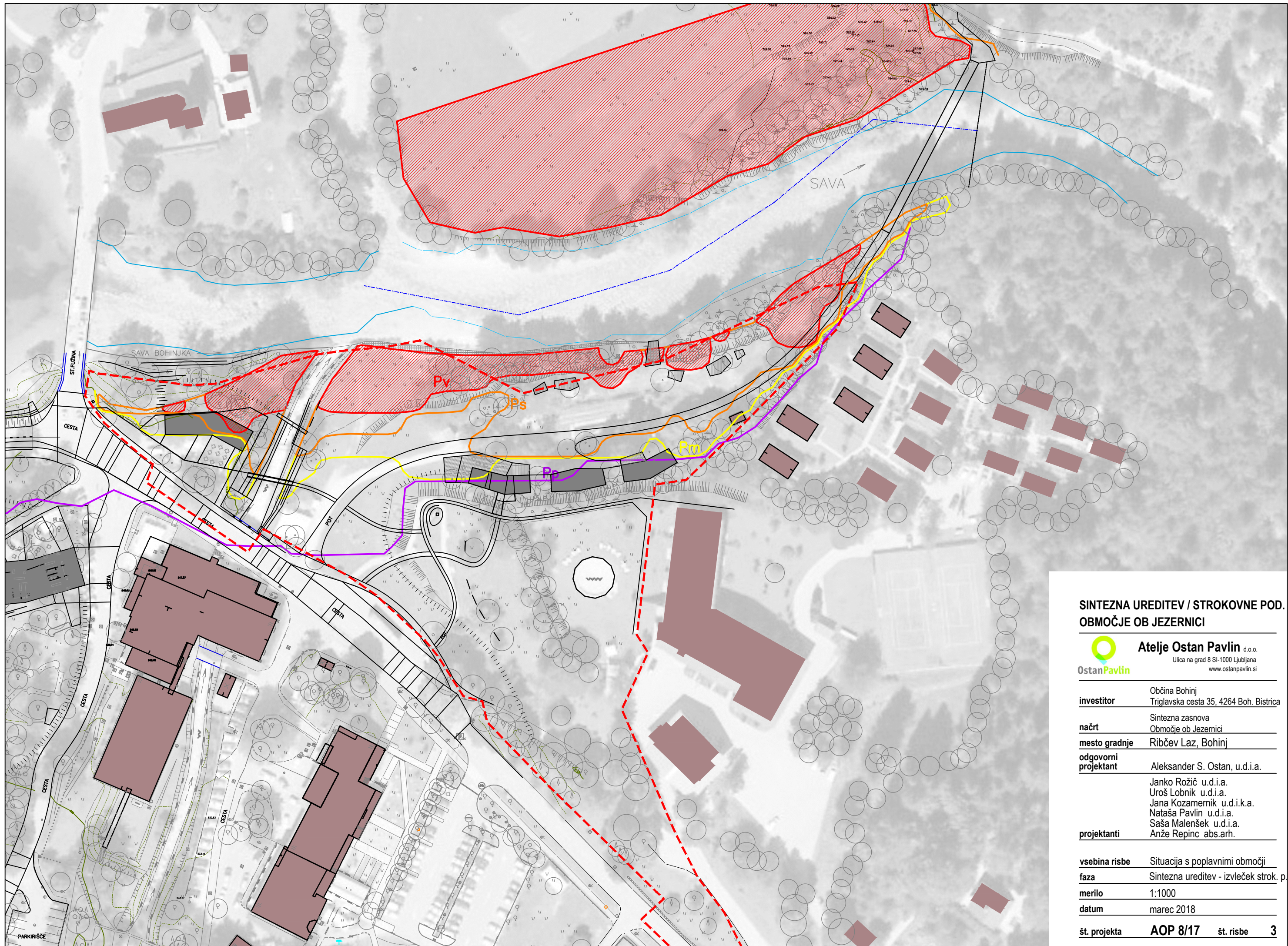
  

**SINTEZNA UREDITEV / STROKOVNE POD.  
OBMOČJE OB JEZERNICI**

**Atelje Ostan Pavlin** d.o.o.  
Ulica na grad 8 SI-1000 Ljubljana  
www.ostanpavlin.si

<b>investitor</b>	Občina Bohinj Triglavska cesta 35, 4264 Boh. Bistrica
<b>načrt</b>	Sinteza zasnova Območje ob Jezernici
<b>mesto gradnje</b>	Ribčev Laz, Bohinj
<b>odgovorni projektant</b>	Aleksander S. Ostan, u.d.i.a.
<b>projektanti</b>	Janko Rožič u.d.i.a. Uroš Lobnik u.d.i.a. Jana Kozamernik u.d.i.k.a. Nataša Pavlin u.d.i.a. Saša Malenšek u.d.i.a. Anže Repinc abs.arh.
<b>vsebina risbe</b>	Ureditvena situacija
<b>faza</b>	Sinteza ureditev - izvleček strok. p.
<b>merilo</b>	1:1000
<b>datum</b>	marec 2018
<b>št. projekta</b>	<b>AOP 8/17</b>
<b>št. risbe</b>	<b>1</b>





**SINTEZNA UREDITEV / STROKOVNE POD.  
OBMOČJE OB JEZERNICI**

**OstanPavlin** d.o.o.  
Ulica na grad 8 SI-1000 Ljubljana  
www.ostanpavlin.si

**investitor** Občina Bohinj  
Triglavska cesta 35, 4264 Boh. Bistrica

**načrt** Sinteza zasnova  
Območje ob Jezernici

**mesto gradnje** Ribčev Laz, Bohinj

**odgovorni projektant** Aleksander S. Ostan, u.d.i.a.

**projektanti** Janko Rožič u.d.i.a.  
Uroš Lobnik u.d.i.a.  
Jana Kozamernik u.d.i.k.a.  
Nataša Pavlin u.d.i.a.  
Saša Malenšek u.d.i.a.  
Anže Repinc abs.arh.

**vsebina risbe** Situacija s poplavnimi območji

**faza** Sinteza ureditev - izvleček strok. p.

**merilo** 1:1000

**datum** marec 2018

**št. projekta** **AOP 8/17** **št. risbe** **3**